

نژادهای بز بومی ایران

اهمیت تولیدات دامی حاصل از بز

- بر طبق آمار سال ۸۹ حدود ۲۶ میلیون راس بز در کشور وجود دارد که با تولید سالیانه حدود ۱۳۰ هزار تن گوشت قرمز و حدود ۱۸۰۰ تن کرک نقش مهمی در تولید فراورده های دامی در ایران دارند.

بز مرخز (مرغز)

برخی منشاء آن را از نژاد آنقوره ترکیه و برخی دیگر آن را روستای مرخز کردستان می دانند. محل اصلی پراکنش آن استان کردستان و آذربایجان غربی می باشد. الیاف تولیدی در این نژاد به « موهر » معروف است و در رنگ های بسیار متنوعی وجود دارد. بز مرخز دارای پوزه باریک و صورت بدون کرک بوده و قسمت پیشانی آن پوشش کمی دارد. هر دو جنس شاخدار هستند.

بز مرخز



بز مرخز



بز مرخز



بز مرخز



بز مرخز



بز مرخز



بز کرکی رائینی

محل اصلی پرورش استان کرمان است و الیاف تولیدی آن «کشمیر» نام دارد. پوشش روی بدن حیوان از جنس مو و پوشش زیرین آن کشمیر است. رنگ بده عموماً سفید بوده و سطح بدن پوشیده از کرک و مو است. به رنگ های قهوه ای روشن تا تیره، قرمز زرد و خاکستری نیز دیده می شود. هر دو جنس دارای شاخ هستند.

بز کرکی رائینی



بز سیستانی

محل پرورش استان سیستان و بلوچستان است. جثه بزرگ و قوی دارند و برای تولید شیر مناسب هستند. ماده ها فاقد شاخ و نرها اغلب شاخدارند. رنگ بدن سیاه، قهوه ای و سفید می باشد. دست و پا ها پوشیده از موست و نسبت به شرایط نامساعد محیطی مقاوم است.

بز سيستاني



بز تالی

حدود ۴۰۰ سال قبل توسط ملوانان از عدن به استان هرمزگان وارد شده و تدریجاً به شرایط محیطی منطقه سازگار و مقاوم گردید. محل پراکنش آن سواحل خلیج فارس و دریای عمان است و به نام بز ساحلی، عدنی و جزیره ای نیز معروف است. رنگ عمومی بدن قهوه ای تیره تا روشن است. در این نژاد رنگ بدن قهوه ای تیره تا روشن است، گوش ها کوچک، دست و پا ظریف و بلند، بدن کشیده و اغلب فاقد شاخ است.

بز تالی



بز تالی



بز تالی





بز بوشهری

در مراتع کوهستانی مشجر و سواحل شوره زار خلیج فارس در استان بوشهر دو توده نژادی بز (بز سیاه مویی و بز کم مو) وجود دارد که به بز بوشهری معروفند.



بز خلخالی

منطقه پراکنش آن دشت مغان، شهرستان خلخال و بخش هایی از آذربایجان شرقی است. رنگ عمومی بدن سیاه است، پوشش موهای این بز بلند و ضخیم بوده و گوش ها پهن و بلند است.



بز رباطی

محل پرورش آنها در مناطق کویری و دامنه کوهستان های استان یزد است. سر کشیده و طویل، پیشانی نسبتاً مسطح، گوش های بلند و افتاده، ران و ساق کوتاه دارد و رنگ بدن سیاه است. وزن بلوغ (نر حدود ۴۰ و ماده حدود ۳۰ کیلوگرم) آن از دیگر بزهای بومی استان بیشتر است.



بز ندوشنی

منطق پراکنش در مناطق کویری و دامنه کوهستان های استان یزد است. رنگ بدن قرمز حنایی با لکه های سفید در ناحیه سر، دست، پا و گوش می باشد. جثه کوچک دارد و ران ساق پا کم

شاید در این منطقه تولید می شود

بز نجدی

منشاء آن منطقه نجد عربستان است و محل اصلی پرورش آن در استان خوزستان می باشد. دست و پای باریک و بلند و پوست نرم و براق با پوشش موی کوتاه دارد. رنگ غالب آن آهویی بوده ولی به رنگ های حنایی، سفید و ابلق و قهوه ای نیز دیده می شود. قابلیت زیادی در استفاده از گیاهان خشبی و سلولزی دارد و لذا منبع مهمی برای تامین شیر، گوشت و درآمد برای خانواده های پرورش دهنده آن است.

بز نجدی



بز نجدی

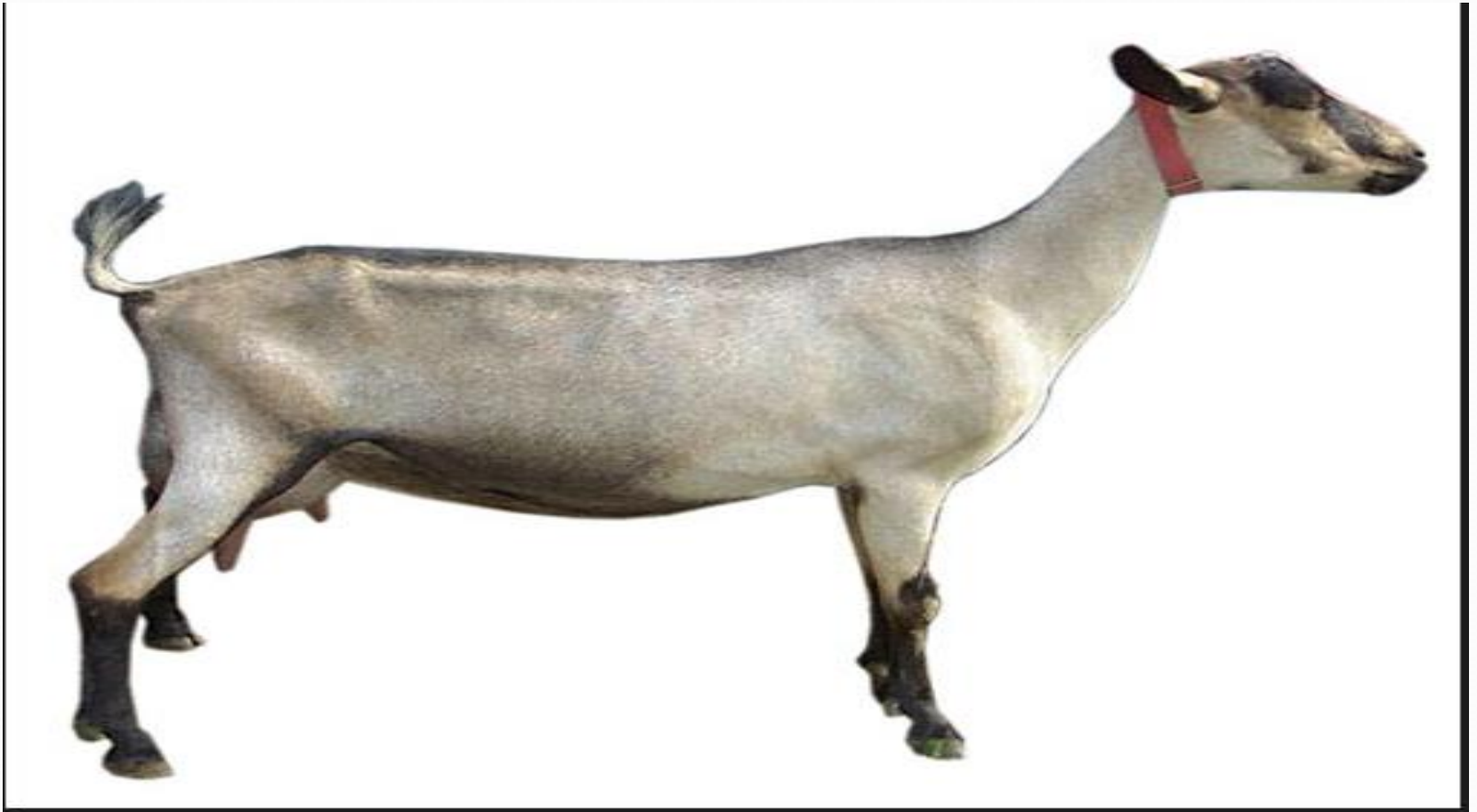


برخی نژادهای خارجی بز

بز آلباین

منشاء آن کوه های آلپ در سوئیس است. بدن متوسط تا بزرگ دارد و رنگی کاملاً سفید با نوارهای حنایی، نخودی و یا سیاه دارد. در اطلاع نژاد آن بر ویژگی های شیری آن تاکید شده است. وزن بدن در نرها حدود 75 کیلوگرم و در ماده ها حدود 60 کیلوگرم می باشد. از ویژگی های ممتاز آن عادت پذیری به شرایط محیطی متفاوت است.

بز آلباين



بز نوبیان

نژاد شیری بزرگ جثه و قوی است و به تولید شیر با کیفیت و چربی زیاد مشهور است. گوش های بلند، بینی محدب و پوشش موی کوتاه و براق دارد. گوش های زنگوله ای شکل مشخصه آن بوده که حدود 2.5 سانتی متر از پوزه بلندتر می باشد. مناسب ترین نژاد شیری برای مناطق گرمسیری است و برای افزایش تولید شیر بزهای بومی در برنامه های گریدینگ آپ از آن استفاده میشود.

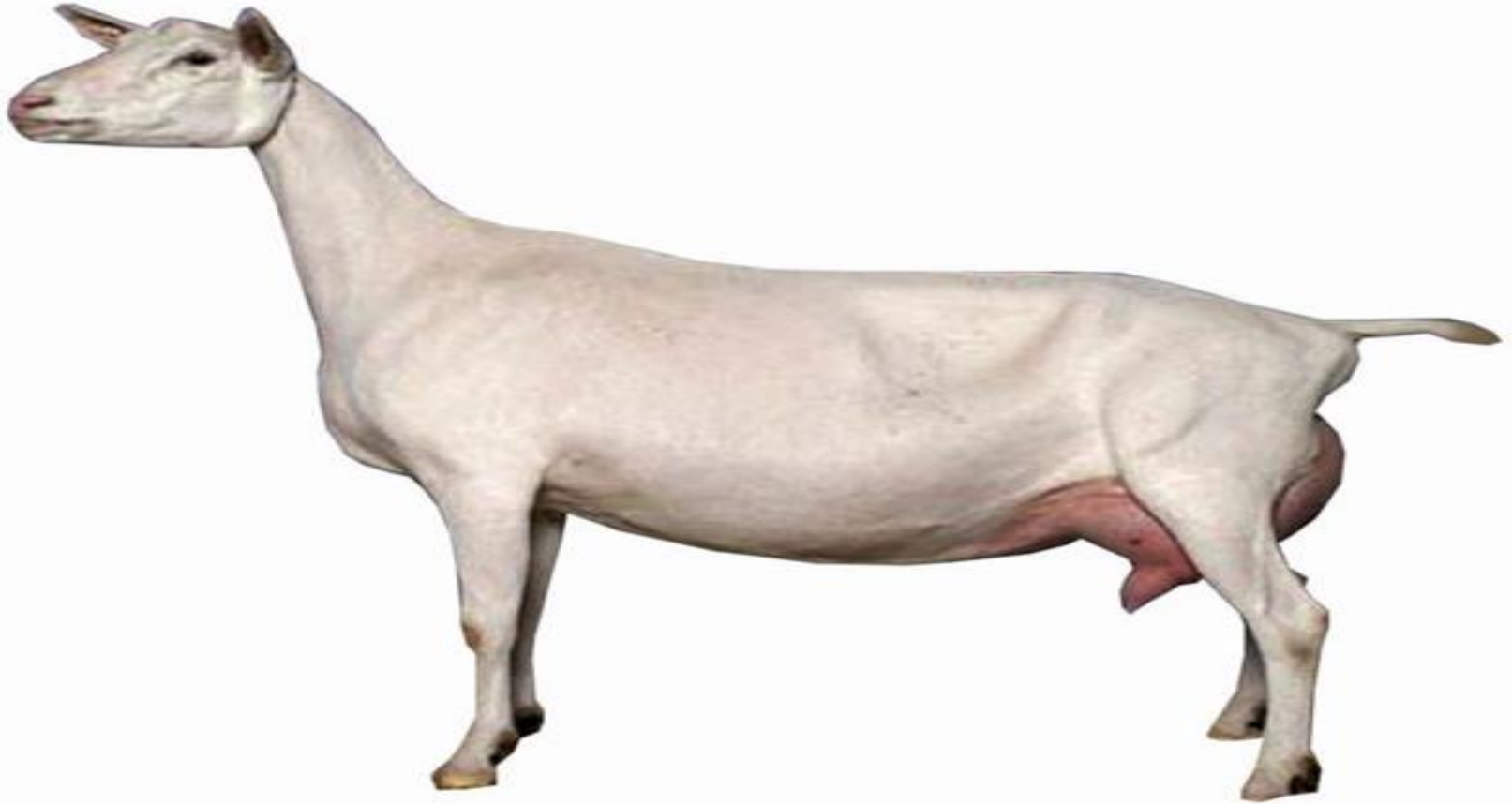
بز نوبیان



بز سانن

بزرگترین نژاد شیری و دارای رنگ بدن سفید است. منشاء آن دره سانن در سوئیس است و به نور خورشید حساس می باشد و در شرایط آب و هوایی خنک عملکرد بهتری دارد. تولید شیر آن از دیگر نژادهای شیری بیشتر است ولی درصد چربی آن کمتر (2.5 تا 3 درصد) می باشد. در ایران گله هایی از آن در استان یزد پرورش داده می شود. نسبت به شرایط نامشاعد محیطی حساس است و پرورش آن به مدیریت مناسب نیاز دارد.

بز سانن



بز نژاد توگن برگ

منشاء آن دره توگن برگ در کشور سوئیس است. قدیمیترین بز نژاد شیری است. رنگ بدن قهوه ای متمایل به زرد است تا شکلاتی است. دارای دو نوار سفید از زیر چشم تا پوزه است. پاها از مفصل خرگوشی تا سم و دست ها در ناحیه زانو سفید می باشد. وزن بزهای ماده حدود 55 کیلوگرم است.

بز نژاد توگن برگ



بز بوئر

عمدتاً ویژگی های گوشتی دارد و منشاء آن آفریقای جنوبی است. در حال حاضر در آمریکا، استرالیا و نیوزیلند پرورش داده می شود. رنگ بدن سفید با لکه های قرمز در ناحیه سر و صورت است. به رطوبت حساس است ولی آب و هوای گرمسیری و نیمه گرمسیری را به خوبی تحمل می کند. وزن نرهای بالغ 110 تا 140 و ماده ها 90 تا 100 کیلوگرم است. بزغاله زایی آن بالا و حدود 200 درصد است.

بز بوئر

